

CARNEVALE DAL MONDO



ALBUM DI FIGURINE

A decorative banner with a brown, wood-grain texture. In the center is a globe mask with purple and green feathers. The banner is surrounded by colorful streamers and confetti.

Carnevale dal mondo

A stylized world map with a grid. A compass rose is in the top left corner. The map is divided into six sections, each labeled with a number and a continent/region name. The map is decorated with colorful streamers and confetti.

SEZIONE 1

EUROPA

SEZIONE 2

AFRICA

SEZIONE 3

AMERICA

SEZIONE 4

ASIA

SEZIONE 5

ITALIA

SEZIONE 6

OCEANIA ED ANTARTIDE

QUESTO ALBUM APPARTIENE A:

NOME:

COGNOME:

ETÀ:

MASCHERA

PREFERITA:

CARNEVALE PREFERITO:



INSERISCI LA TUA
FOTO
IN MASCHERA



QUAL È LA MASCHERA PIÙ COLORATA?
QUAL È LA MASCHERA PIÙ BUFFA?
E QUELLA PIÙ ANTICA?

QUESTA È UNA FESTA CATTOLICA
CHE ANTICIPA IL DIGIUNO
DELLA QUARESIMA. INFATTI SI
PENSA DERIVI DAL LATINO E
SIGNIFICHI "ELIMINARE LA
CARNE".
IL MOMENTO CULMINANTE DEL
PERIODO
CARNEVALESCO SI HA DAL
GIOVEDÌ GRASSO FINO AL
MARTEDÌ GRASSO, CHE PUÒ
CADERE DAL 3 FEBBRAIO AL 9
MARZO.

PARTI IN VIAGGIO CON
NOI!



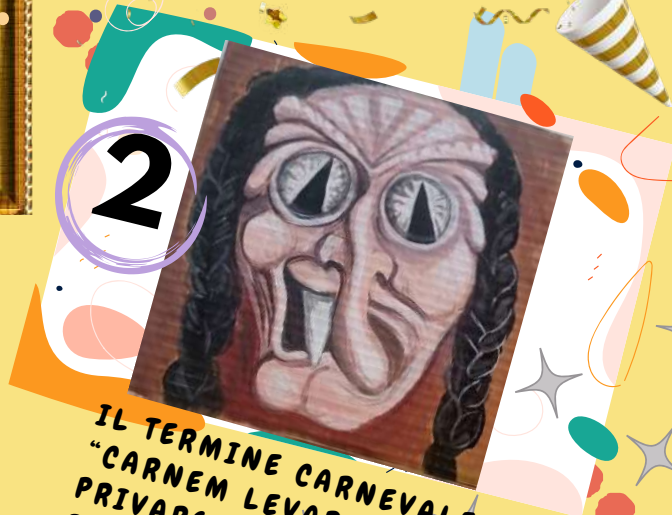
Benvenuti in Europa



VISTO CHE IL CARNEVALE IN EUROPA È MOLTO DIFFUSO E OGNI PAESE LO FESTEGGIA A MODO SUO,



Possiamo trovare delle feste molto simili al carnevale nell'antica Grecia e presso i Romani. Da entrambi i popoli veniva concepito come un'occasione per fare grandi risate.



Risolvi il rebus



M



re

Not



g



IL TERMINE CARNEVALE DERIVA DA "CARNEM LEVARE", IN ITALIANO PRIVARSI DELLA CARNE. IL CARNEVALE È UNA FESTA CHE VENIVA FESTEGGIATA IL GIORNO PRIMA DELLA QUARESIMA.

4



La festa di San Patrizio che in Irlanda cade il 17 marzo corrisponde al più grande giorno di festa del calendario e coincide anche con la festa di Carnevale con bande e majorettes che si esibiscono lungo le vie della città.

3



Take
IT
Easy

RISOLVI I SUDOKU

		6			2			7
	1			7	1			
			3		9	8	5	2
6			9	3	6		2	8
5	8		2	5			4	1
	4	7	1			6	3	9
					2			5
6			1	4	3	9		6
			2	5	4	1	7	

4



VIENE FESTEGGIATO IN DANIMARCA, PROPRIO PER QUESTO VIENE SVOLTO A MAGGIO: PER QUESTIONI DI TEMPERATURA. PER PARTECIPARE BASTA IMBRATTARSI LA FACCIA E BUTTARSI NELLA FOLLA



5

5

LIVELLO MEDIO

	9		4				5
1	7			8	5	9	
			3	9	6		
			6	3		4	1
	3	9			1	5	8
					8		6
					2		
	6	3	1		4	8	2
				6			1

6



SONO FORSE
IMPARENTATE
QUESTE
MASCHERE?



7

IL COSTUME VIENE
INDOSSATO
ESCLUSIVAMENTE DA
UOMINI PRESENTI A
BINCHE E RESIDENTI DA
ALMENO CINQUE ANNI.



8

6

Benvenuti in Africa



IL CARNEVALE HA ORIGINI ANTICHISSIME, BASTI PENSARE CHE GIÀ GLI ANTICHI EGIZI SFILAVANO MASCHERATI IN CORTEI CHE ACCOMPAGNAVANO MANDRIE DI BUOI AL SACRIFICIO IN ONORE DI ISIDE, PER FAVORIRE LA FERTILITÀ DEI TERRENI E LA MATERNITÀ.



9



7

MASCHERE ZOOMORFE



IL TEMA DEL CARNEVALE DI CALABAR DEL 2017 ERA LA MIGRAZIONE. L'AFRICA HA SEMPRE CONOSCIUTO LA MIGRAZIONE INFATTI, SIN DAL PERIODO DELLA SCHIAVITÙ E DELLA COLONIZZAZIONE, È LA PATRIA DI MOLTE CULTURE E TRADIZIONI.



LA MASCHERA SENOFU HA CARATTERISTICHE ZOOMORFE E ANTROPOMORFE FUSE INSIEME.

GLI ARTISTI CHE SI OCCUPANO DELLA REALIZZAZIONE DI QUESTA MASCHERA SONO DI ALTO CETO SOCIALE, PERCHÉ SI PENSA CHE POSSA METTERE IN COMUNICAZIONE CON I DEFUNTI.



11

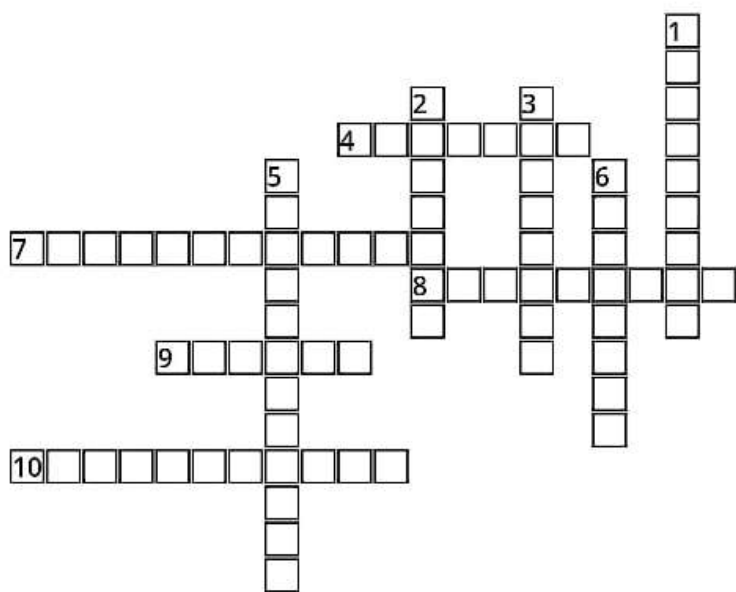
IL MINSTREL CARNIVAL È UNA VERA E PROPRIA PARATA LUNGO LE STRADE DI CAPE TOWN: È UN EVENTO DI ECCEZIONALE BELLEZZA ED IMPORTANZA PARAGONABILE LOCALMENTE AL CARNEVALE DI RIO.



Carnevale In America



Benvenuti in America



Orizzontali

4. È painters
7. Si celebra il carnevale più famoso del mondo a....
8. Durante il...si può ammirare la preparazione dei carri
9. La testa di quale animale viene portata su un vassoio nel carnevale di Campeche
10. Il carnevale nasce grazie al fenomeno del...

Verticali

1. Durante il...si lanciano palloncini d'acqua
2. "Re"del carnevale di Rio de Janeiro
3. In che giorno viene celebrato il carnevale di Brooklyn
5. Dove è stato celebrato il carnevale online nel 2020
6. Dolce tipico del carnevale di New Orleans



IL TIPOICO DOLCE È CHIAMATO LA KING CAKE ED È UN DOLCE FATTO DI PASTA DI BRIOCHE DECORATO CON I TIPICI COLORI DEL CARNEVALE, ALL'INTERNO DI QUESTO DOLCE C'È UNA SORPRESA: UN FAGIOLO O UN BAMBINO DI PLASTICA CHI LO TROVA È INCONTRATO RE DEL CARNEVALE E HA IL COMPITO DI FARE LA KING CAKE DELL'ANNO PROSSIMO





NEL 2020, A CAUSA DELLA PANDEMIA SANITARIA MONDIALE, SI È TENUTO ONLINE IL "CARNEVALE VIRTUALE" IN SOSTITUZIONE DEL FAMOSO CARNEVALE DI SAN FRANCISCO



AL PAINTERS TUESDAY CI SI DIPINGE L'UN CON L'ALTRO



LA MASCOTTE DEL CARNEVALE IN QUEBEC È BONHOMME, UNA SCULTURA DI NEVE CHE INDOSSA UN CAPPELLO ROSSO E LA FASCIA COLORATA TIPICA DELLA TRADIZIONE DEL TERRITORIO.





IL CARNEVALE SUD AMERICANO NASCE SECONDO IL FENOMENO DEL SINCRETISMO, OVVERO LA STRATIFICAZIONE CULTURALE DI ETNIE E POPOLAZIONI DIVERSE HA DATO FORMA AI MIGLIORI STILI MUSICALI E DANZANTI MAI ESISTITI SU TUTTA L'AMERICA LATINA; IN PRATICA DELLE VARIE CULTURE CHE SI MISCHIANO SOPRAVVIVONO SOLO I MIGLIORI ELEMENTI CHE ESSE SONO IN GRADO DI OFFRIRE



AL WET MONDAY I BAMBINI LANCIANO PALLONCINI DI ACQUA

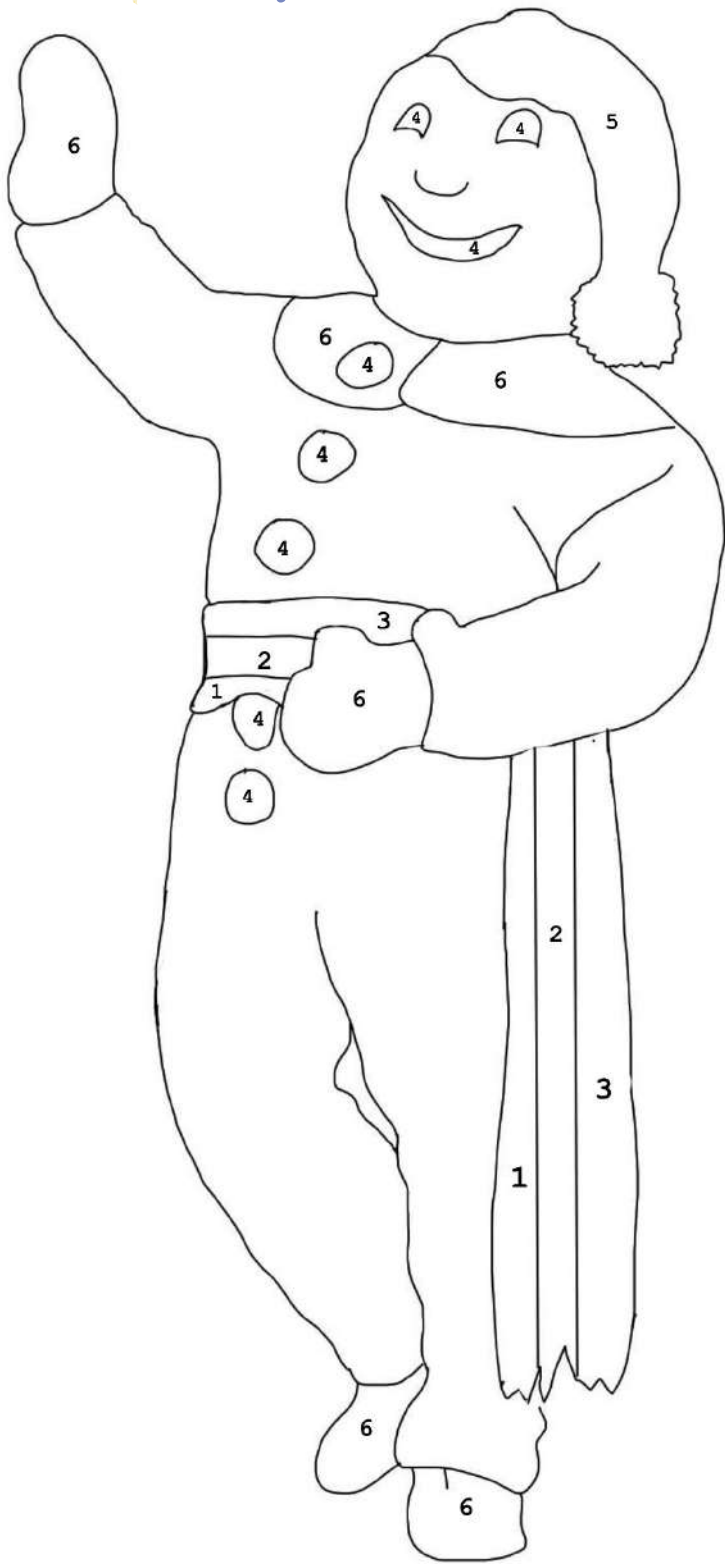
IL CARNEVALE DI RIO È CONSIDERATO IL PIÙ BELLO E FAMOSO CARNEVALE AL MONDO. SI CELEBRA I 5 GIORNI PRIMA DELLA QUARESIMA. LE SUE ORIGINI RISALGONO AGLI ANNI TRENTA DEL XIX SECOLO, QUANDO LA BORGHESIA CITTADINA IMPORTÒ DALL'EUROPA LA MODA DI TENERE BALLI E FESTE MASCHERATE. HA AVUTO LUOGO PER LE STRADE FINO AL 1984, QUANDO IN SEGUITO ALL'AUMENTO DEL NUMERO DEI PARTECIPANTI SI È SPOSTATO AL SAMBODROMO, STADIO CHE PUÒ OSPITARE 80.000 SPETTATORI E OLTRE 30.000 ESIBISTI.



PROTAGONISTA DEL CARNEVALE BRASILIANO È IL SAMBA, IMPORTATO DAGLI SCHIAVI DELL'AFRICA OCCIDENTALE PER LAVORARE NELLE PIANTAGIONI DI CAFFÈ. IL SAMBA È UNO DEGLI STILI DI BALLO PIÙ POPOLARI DEL MONDO CON IL SUO RITMO SENSUALE.



COLORA LA MASCHERA DEL QUEBEC



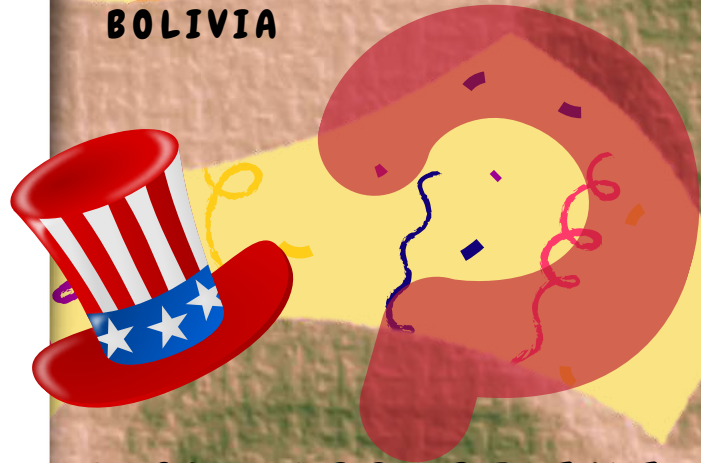
- 1
- 2
- 3
- 4
- 5
- 6



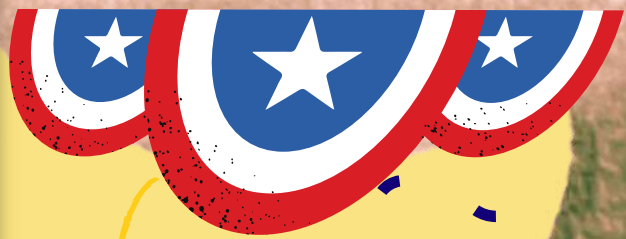
CHE DIFFERENZA C'È TRA HALLOWEEN E IL CARNEVALE?



I PRINCIPALI, I PIÙ APPARISCENTI E I PIÙ CELEBRI CARNEVALI NEL INTERO CONTINENTE AMERICANO SONO QUELLI DI: RIO DE JANEIRO; BROKLYN; NEW ORLEANS; SAN FRANCISCO; MESSICO; LA CEIBA; COLOMBIA; BOLIVIA



A CHI APPARTIENE QUESTO CAPPELLO?



E QUESTO SCUDO?



Benvenuti in Asia

15



SCRIVI IL TUO BISCOTTO DELLA FORTUNA

KATHMANDU, IN NEPAL, DURA UNA SETTIMANA, MA LE ATTIVITÀ PRINCIPALI AVVENGONO DURANTE I PRIMI TRE GIORNI.



16



14

RISPONDI ALLE SEGUENTI DOMANDE:

1) QUALI SONO I COLORI PIÙ UTILIZZATI?

- BLU
- ROSSO
- VERDE
- GIALLO



18

2) QUANDO SI FESTEGGIA IL CAPODANNO CINESE?

- INIZIO GENNAIO
- FINE FEBBRAIO
- DA METÀ GENNAIO A INIZIO FEBBRAIO
- DA FINE GENNAIO A INIZIO FEBBRAIO

3) IN QUALI PAESI SI FESTEGGIA IL CAPODANNO CINESE?

- CINA, NEPAL, COREA, GIAPPONE E MONGOLIA
- BANGLADESH, RUSSIA, INDONESIA, CINA
- GIAPPONE, CINA, MONGOLIA, BANGLADESH, COREA DEL SUD
- MALESIA, GIAPPONE, NEPAL, CINA E VIETNAM.

19

15

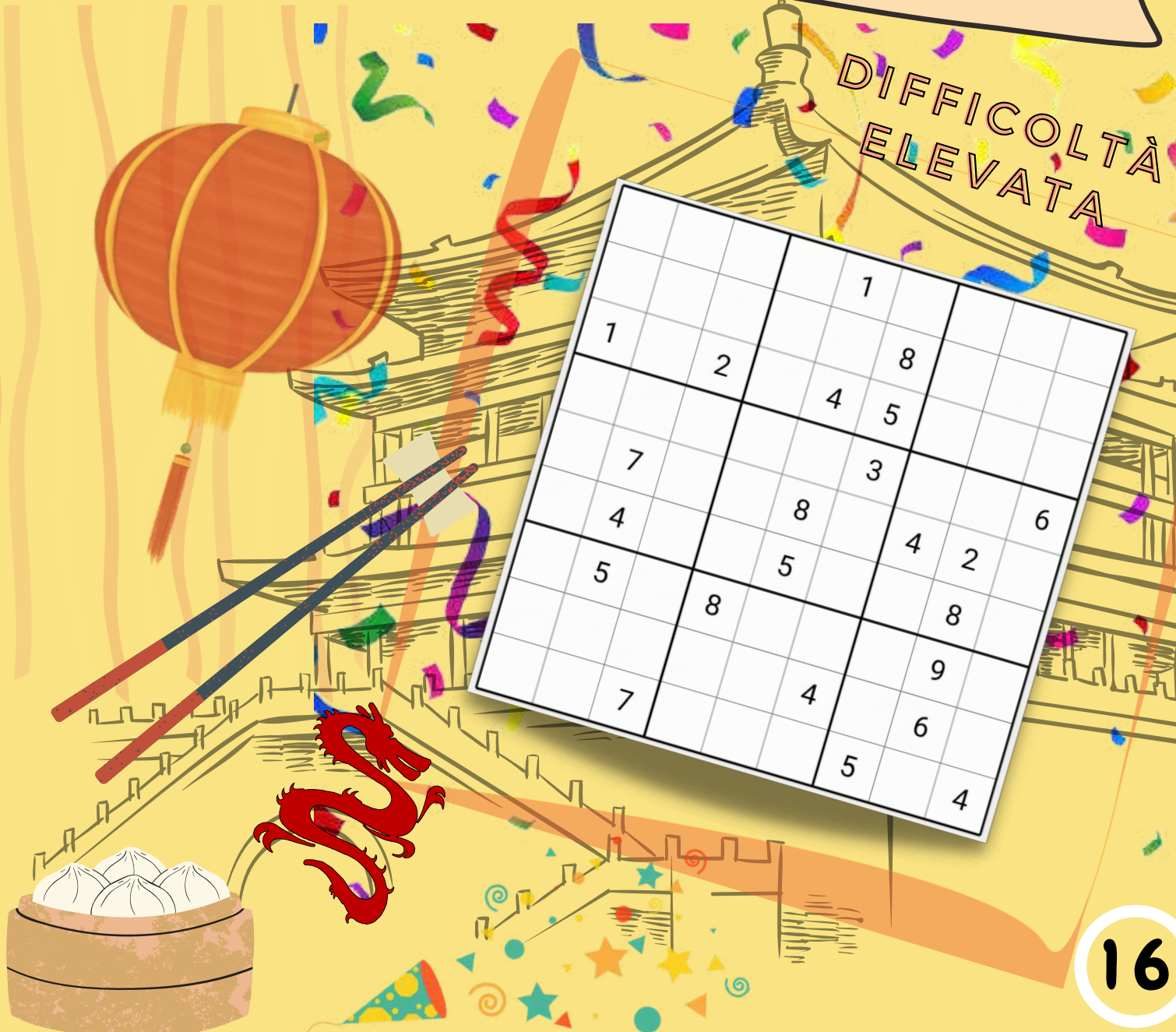
S H M A H A K A L A B I
 E O H I Q H C P H M L D
 A O N Q R C M M F A I L
 B U G I L N I I T Y N E
 A M H A S Q L R H M I O
 R A I L R J H U M E A N
 O S W S A D C P L I D E
 N T W E N W L M Y V G W
 G O L D Z M A D Z R N Q
 G A O O H H T C D P A O
 A T D X H H O L I X R Z
 E Y D G N J L E Y F I D

TROVA LE PAROLE

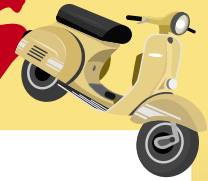


DIFFICOLTÀ
 ELEVATA

				1			
1					8		
		2		4	5		
	7				3		
	4			8			6
	5			5		4	2
			8				8
						9	
	7			4		6	
					5		4

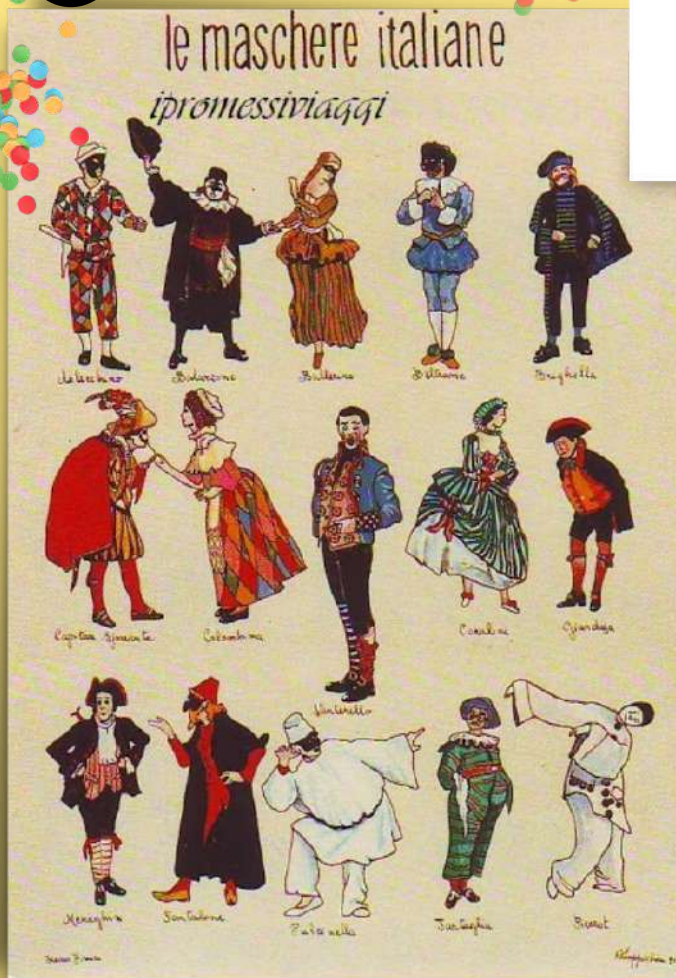


Benvenuti in Italia



20

QUELLO DI FANO È IL CARNEVALE PIÙ ANTICO D'ITALIA. RISALE INFATTI AL 1347 UN DOCUMENTO CHE, PER LA PRIMA VOLTA, DESCRIVE COME VIENE FESTEGGIATO IL CARNEVALE IN QUESTA CITTÀ.



LO STORICO CARNEVALE DI IVREA È FAMOSO SOPRATTUTTO PER LA "BATTAGLIA DELLE ARANCE" (SI TRATTA DI ARANCE NON ADATTE AL CONSUMO ALIMENTARE). IL CARNEVALE DI IVREA SI CARATTERIZZA SOPRATTUTTO PER IL COMPLESSO CERIMONIALE FOLCLORISTICO DENSO DI EVOCAZIONI LEGGENDARIE. LA SPETTACOLARE BATTAGLIA DELLE ARANCE È DIVENUTA LA CARATTERISTICA DEL CARNEVALE.



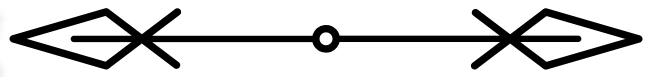


Benvenuti in Oceania

La festa di carnevale a Sydney, è più lunga dei normali carnevali e molto diversa. In questo evento gli australiani celebrano la cultura LGBTQ+, motivo per cui è stata chiamata "Sydney gay and lesbian mardi gras celebration". È caratterizzata da serate in discoteca, mostre, sfilate e street parties.



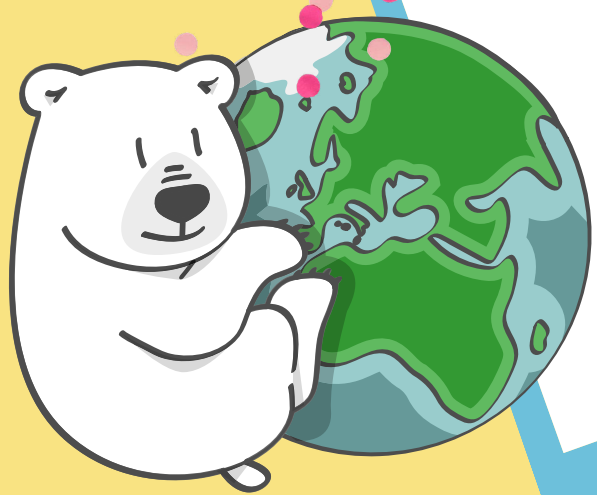
Fin dal paleolitico l'uomo utilizzava maschere rituali durante riti tribali, magici e religiosi, per permettere a stregoni e sciamani di contrastare gli spiriti maligni. Ancora oggi in Africa ed in Oceania esistono tribù che utilizzano maschere propiziatorie.



Il carnevale nell'Oceania venne introdotto negli anni '50 dai missionari inglesi che cercavano così di favorire la pace tra le varie tribù e gruppi etnici, che sono più di 700. Quindi, qui, il carnevale è come un modo per riunire varie popolazioni attraverso danze, particolari trucchi e musica.



Benvenuti in Antartide



**DISEGNA LA TUA
MASCHERA POLARE**